



Transport de fleurs du Kenya à Rotterdam

En Août 2013, Locus Traxx Worldwide assura avec succès le suivi temps-réel d'un transport multimodal de fleurs (camion et bateau) du Kenya vers Rotterdam et destiné au marché anglais. Les commanditaires de ce transport furent Intergreen, filiale de Dutch Flower Group, et le Wageningen's Food & Bio based research center.

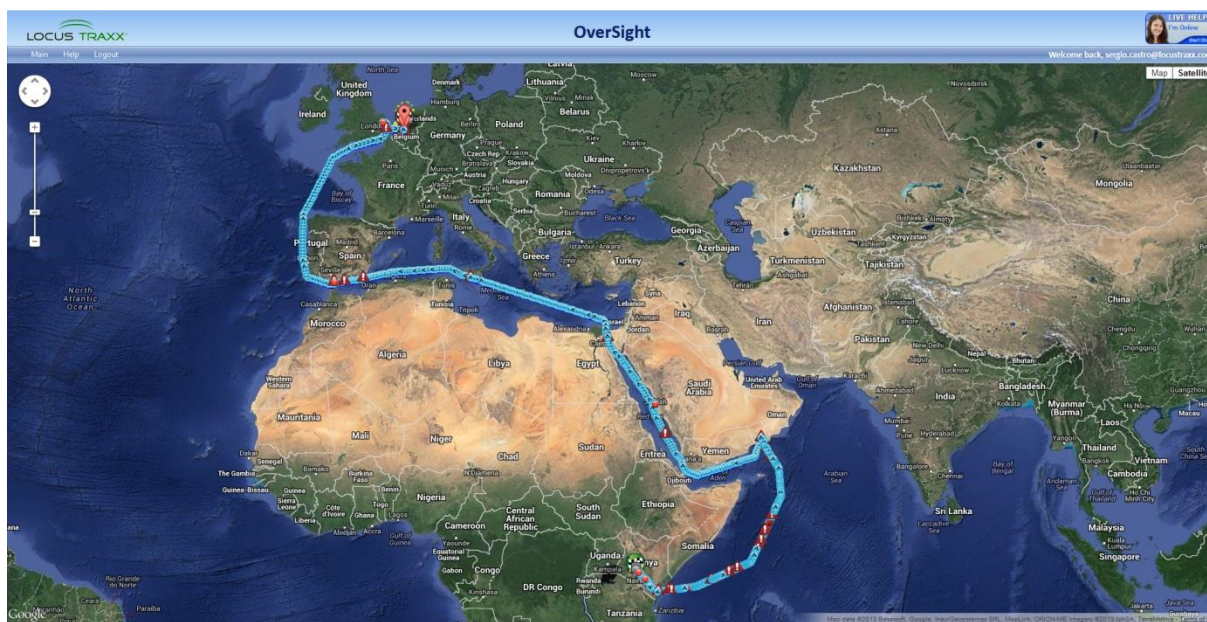
Les paramètres remontés en temps-réel par Locus Traxx Worldwide furent la géolocalisation, la température et l'humidité au plus proche des fleurs, ainsi que la sécurité (ouverture-fermeture des portes du conteneur).

Connaissant en temps-réel l'humidité et la température des fleurs, Intergreen put garantir la qualité de sa marchandise auprès de son client et mieux estimer leur durée de vie en magasin.

"I think it's fantastic to see our shipment on the Indian Ocean and to be able to see what the temperature is inside. With this data we are able to predict what the vase life of the flowers in the container will be, when arrived in the Netherlands"

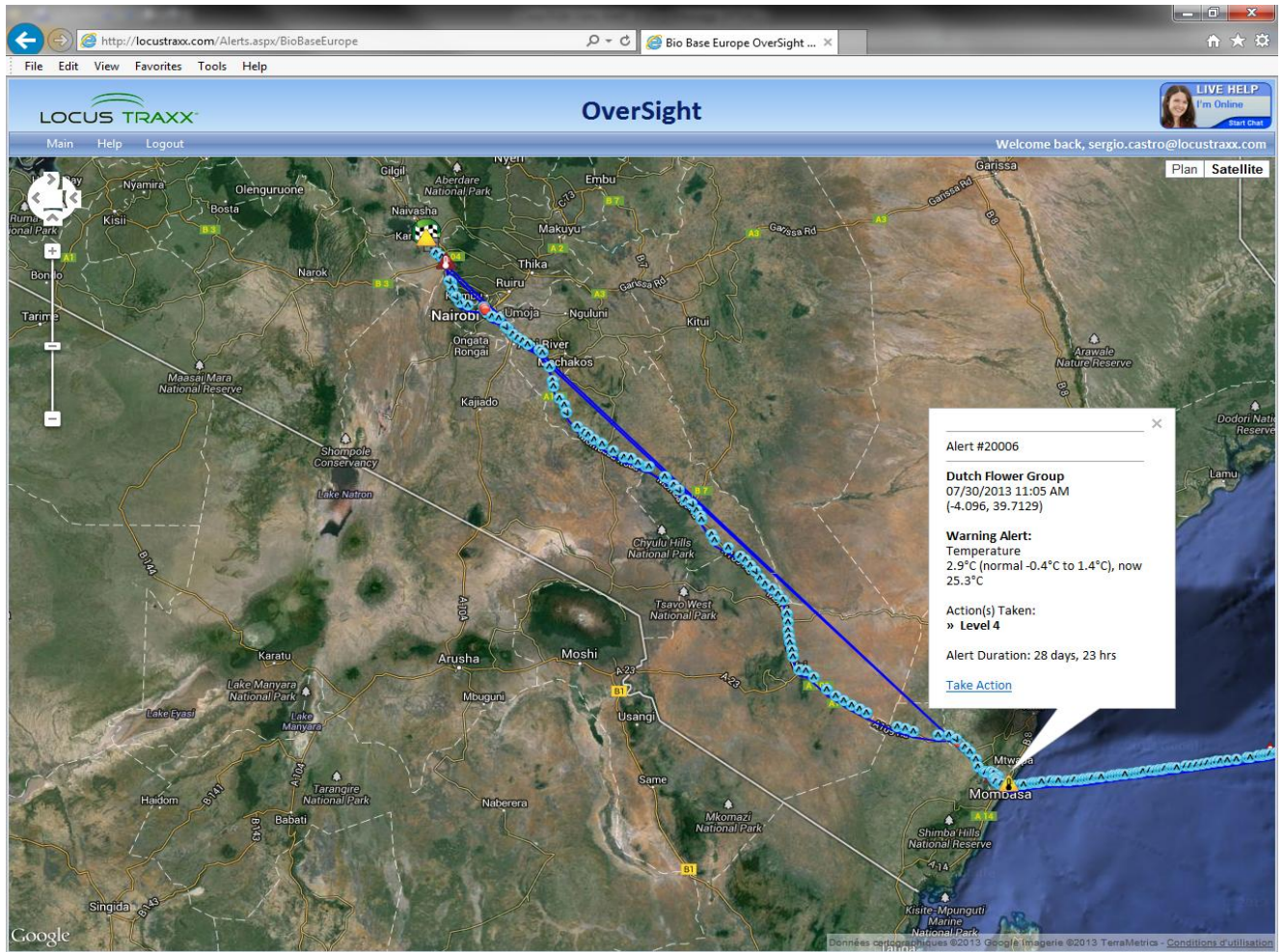
Project leader, Wageningen's Food & Bio based RC

La position géographique connue à tout moment facilita la gestion de la supply chain, en particulier à l'arrivée du transport à Rotterdam.



La localisation et le statut des produits sont disponibles en ligne du début à la fin du transport

Les informations furent accessibles 24/7 à partir de notre site web client OverSight. Des alertes automatiques configurables permirent à Intergreen de prendre immédiatement connaissance d'une situation potentiellement anormale. Notre service client 24/7 lui apporta tout le soutien nécessaire à la gestion de ces anomalies.



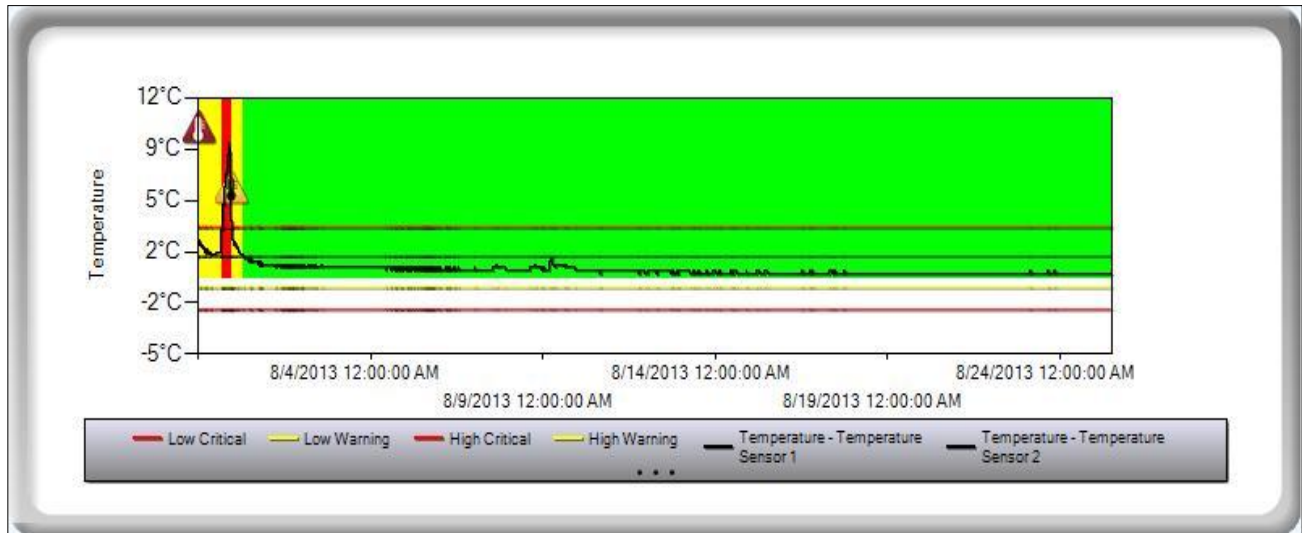
Alerte de température générée au port de Mombasa.

“It was useful to spot any temperature abuse in the transport, E.g. Kenya; the container was unplugged for too long resulting in an increase in temperature. At the trans-shipment point the power plug was installed very quickly. In Antwerp, again the container was plugged in late but we were able to inform the shipper in minutes.

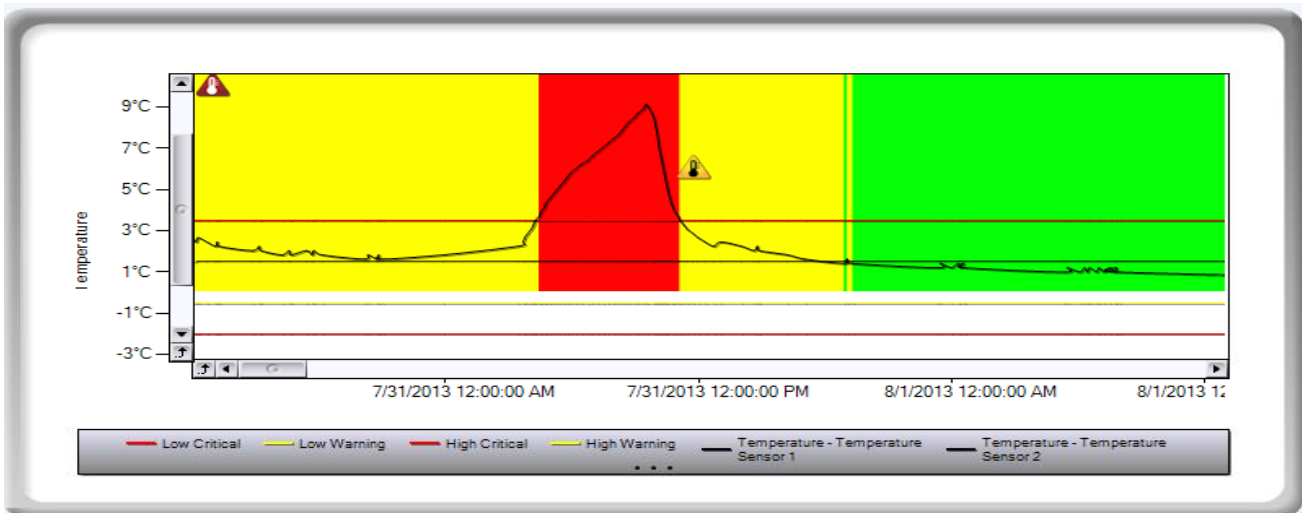
Knowing the position was also very helpful because we knew if the container was on schedule”

Project leader, Wageningen’s Food & Bio based RC

Les rapports disponibles sur notre site web client OverSight permirent au Wageningen's Food & Bio based research center d'échanger avec les partenaires sur la qualité de leur prestation.



Rapport de température



Zoom sur une alerte température au port de Mombasa avec gestion temps-réel de l'incident

Sensor	Time	Temperature	Low Critical	Low Warning	High Warning	High Critical	Type	Event
Temperature Sensor 1	8/26/2013 11:07:00 PM	0.6°C	-2°C	-0.5°C	1.5°C	3.5°C		
Temperature Sensor 1	8/26/2013 10:06:00 PM	0.4°C	-2°C	-0.5°C		3.5°C		
Temperature Sensor 1	8/26/2013 8:02:00 PM	0.6°C	-2°C	-0.5°C	1.5°C	3.5°C		
Temperature Sensor 1	8/26/2013 5:57:00 PM	0.4°C	-2°C	-0.5°C		3.5°C		
Temperature Sensor 1	8/26/2013 11:37:00 AM	0.6°C	-2°C	-0.5°C	1.5°C	3.5°C		
Temperature Sensor 1	8/26/2013 7:27:00 AM	0.8°C	-2°C	-0.5°C		3.5°C	Temperature In Range	Temperature
Temperature Sensor 1	8/26/2013 6:22:00 AM	1.8°C	-2°C	-0.5°C	1.5°C	3.5°C		
Temperature Sensor 1	8/26/2013 5:16:00 AM	2°C	-2°C	-0.5°C		3.5°C	Temperature High Warning	Temperature
Temperature Sensor 1	8/26/2013 4:15:00 AM	1°C	-2°C	-0.5°C	1.5°C	3.5°C		
Temperature Sensor 1	8/24/2013 7:40:00 AM	0.4°C	-2°C	-0.5°C		3.5°C		
Temperature Sensor 1	8/24/2013 6:38:00 AM	0.6°C	-2°C	-0.5°C	1.5°C	3.5°C		
Temperature Sensor 1	8/24/2013 3:23:00 AM	0.4°C	-2°C	-0.5°C		3.5°C		
Temperature Sensor 1	8/24/2013 2:21:00 AM	0.6°C	-2°C	-0.5°C	1.5°C	3.5°C		
Temperature Sensor 1	8/23/2013 2:21:00 PM	0.4°C	-2°C	-0.5°C		3.5°C		
Temperature Sensor 1	8/23/2013 1:19:00 PM	0.6°C	-2°C	-0.5°C	1.5°C	3.5°C		
Temperature Sensor 1	8/18/2013 4:49:00 AM	0.4°C	-2°C	-0.5°C		3.5°C		
Temperature Sensor 1	8/18/2013 3:47:00 AM	0.6°C	-2°C	-0.5°C	1.5°C	3.5°C		

Les rapports peuvent être exportés en un click

Avec SmartTraxx vous :

- **Vous rassurez et rassurez vos partenaires**
- **Facilitez la coordination de la chaîne logistique**
- **Garantissez la traçabilité produit**
- **Agissez immédiatement face aux problèmes**
- **Renforcez la gestion de vos sous-traitants**
- **Augmentez votre image marketing**
- **Disposez d'une vraie différenciation et d'un avantage compétitif**
- **Constituez une base de données fiable en cas de litige**

